



# CONTENTS

WORLD'S LEADING SOFTWARE SOLUTIONS  
FOR CIVIL & MECHANICAL ENGINEERING

**002** PROLOGUE

**009** CEO'S MESSAGE

**011** INTRODUCTION

**013** SPIRIT  
The Technologist's Way

**015** RIGHT FUTURE  
WE WILL LEAD IT  
Vision  
Major Business

**021** RIGHT QUALITY  
WE DID IT  
Building Software  
Bridge Software  
Geotechnical Software  
Mechanical Software

**047** RIGHT HAPPINESS  
WE WILL BE THERE  
Philosophy  
Core Values

**059** GLOBAL NETWORK  
Certifications

**064** EPILOGUE

당신의 목표

당신의 미래

당신의 꿈

여러분이 그리는 미래로 향하는 '올바른 방향'은 무엇입니까?  
여러분이 꿈꾸는 세상에 도달하는 최적의 '올바른 길'은 무엇일까요?

우리의 출발점은 이러한 질문으로부터 시작되었습니다.  
마이다스아이티는 글로벌 TOP CLASS로서  
기술을 통한 인류의 행복이라는 신념 아래  
기술자로서 올바른 길과 비전을 올바른 방법으로 선도하고 세상에 전파합니다.

# RIGHT WAY = HONOR

우리는 한결같은 열정으로 명예를 소중하게 여기는 기술자의 소명을 지니고 옳은 일을 올바르게 실행하며 기술을 선도하고 신뢰를 만듭니다. 기술자는 개혁자인 동시에 개척자이며, 미래의 꿈을 현실로 구현하는 과학자이자 선구자라 할 수 있습니다.

우리가 생각하는 올바른 길은  
기술자의 '명예'로부터 시작됩니다



# RIGHT WAY = INNOVATION

현재, 전 세계 110개국에 우리의 기술로 행복을 만든 마이다스아이티는 지금 이 순간에도 전 세계 곳곳에서 made in 마이다스아이티를 늘려가고 있습니다. 끝없는 혁신의 과정을 통한 최고의 기술로 세상을 밝히는 것을 우리의 소명이라 생각하고 인간 행복 지향의 기술 개발을 위해 끊임없이 불가능을 가능한 현실로 만들고 있습니다.

우리가 생각하는 올바른 방향은  
끝없는 '혁신'의 과정으로 이뤄집니다



# RIGHT WAY = HUMAN

마이다스아이티의 기술은 올바른 방법으로 최상의 효과와 효율을 통해 인류의 행복을 위한 최고의 품질로 완성됩니다. 우리가 지향하는 목적과 목표는 결국 우리가 살고 있는 '세상과 인류의 행복'입니다. 그것이 바로 우리가 세상을 바라보는 '올바른 방향'이며 '올바른 길'이라고 생각합니다.

우리가 생각하는 올바른 목표지점은  
'사람'입니다



# CEO'S MESSAGE

최고의 기술로  
사람과 세상의 행복을 추구하는  
마이다스아이티입니다.

삶의 목적이 행복이듯이, 마이다스아이티는 세상의 행복을 꿈꿉니다. 마이다스아이티의 기술자는 창의적이고 혁신적인 기술로 사람과 세상의 행복 총량을 늘리는 것을 소명으로 여기고 있습니다.

마이다스아이티는 '좋은 일을 올바르게' 한다는 마음가짐으로 올곧은 지향성을 가진 '나침반 정신'을 지향합니다. 마이다스아이티는 자연이 빛을 결대로 사람을 육성하여, 세상의 행복에 기여할 수 있도록 돕는 것을 경영의 목적으로 삼고 있습니다.

따라서 사람을 수단이 아닌 목적으로 대우하며, 구성원이 자신의 능력을 마음껏 펼치며 행복을 추구할 수 있도록 도움을 주고, 나아가 세상의 행복을 증진할 수 있도록 돕고 있습니다.

구성원과 고객의 행복을 추구하는 것이 마이다스아이티가 지향하는 궁극의 목적이며 결코 변하지 않는 신념입니다. 마이다스아이티는 이러한 신념을 소중히 여기고, 세상의 행복을 위해 부단히 정진할 것을 약속드립니다.

마이다스아이티는  
어떤 기업입니까?  
누군가 그렇게 묻는다면,  
우리는 이렇게 대답할 것입니다.  
마이다스아이티는  
명예를 소중히 여기는 사람들이  
나와 우리, 그리고  
세상의 행복을 위해  
열정을 다해 일하는  
행복 생산공장입니다.



대표이사 정승식

정승식

# INTRODUCTION

세상의 중심에 서서 세상을 향한 기술로  
세상의 행복을 위해 끊임없는 열정과 정진으로  
세계를 향해 비상하고 있습니다.

마이다스아이티는 공학기술용 소프트웨어 개발 및 보급 그리고 구조분야 엔지니어링 서비스와 웹 비즈니스 통합 솔루션 서비스를 제공하는 회사입니다.

마이다스아이티는 공학해석 분야의 핵심 기술인 컴퓨터 그래픽 기반의 시뮬레이션 기술과 첨단 해석 및 최적화 설계분야에서 세계 수준의 기술을 보유하고 있습니다. 마이다스아이티가 개발하고 보급하는 MIDAS Family Program은 모든 공학 및 산업 영역에서 안전성과 경제성 분석을 위한 해석과 설계에 적용 되고 있으며 특히 건축, 토목, 지반 등 건설분야에서의 시장 점유율은 세계 1위 라는 선도적인 위치에 있습니다. 마이다스아이티는 향후 글로벌 엔지니어링 솔루션 개발 및 보급사로 성장할 비전을 다지고 있습니다. 대한민국 공학기술 자립화의 꿈을 넘어, 장차 우리의 기술이 바로 세계 표준이 되는 그날까지 부단히 정진하는 것이 마이다스아이티가 추구 하는 궁극적인 목표입니다.

마이다스아이티를 역동적으로 살아 움직이게 하는 원천은 항상 최고를 향한 최선의 노력을 아끼지 않는 마이다스 아이티의 모든 구성원입니다. 그리고 불가능의 역사를 가능한 현실로 만들어 온 마이다스아이티는 대한민국의 공학 기술과 인터넷 기술의 우수성을 전 세계에 알리는 대표 기업이 될 것입니다. 마이다스아이티는 끊임없는 열정과 정진으로 세계로의 드높은 비상을 위한 도약대에 우뚝 서있습니다. 마이다스아이티의 경영의 목적은 자연이 빛을 결대로 사람을 육성하고, 올바른 동기부여를 통해 구성원들이 자발과 자율을 바탕으로 진정한 가치를 이끌어 내어 사람과 조직, 그리고 우리 사회의 행복 총량을 증진시킬 수 있도록 돕는 것입니다.

## 01

### 기술로 풍요로운 세상 만들기

마이다스아이티는 세계 최고의 기술로 풍요로운 세상을 창조해가고 있습니다. 마이다스아이티가 제공하는 다양한 온/오프라인 SW솔루션은 공학, 의학, 경영 등 다양한 산업 영역에 적용되고 있으며, 특히 건설분야 CAE SW 시장점유율 세계 1위로서 대한민국의 위상을 높이고 있습니다.

## 02

### 행복경영으로 아름다운 세상 만들기

마이다스아이티는 사람 중심의 경영사상과 기업문화를 정립하여 '자연주의 인본경영(自然主義 人本經營)' 이라는 이름으로 경영에 적용하고 있습니다. 또한 대한민국의 미래인 중소·중견기업들이 효율적이고 효과적인 경영을 실현할 수 있도록 '자연주의 인본경영'을 세상과 나누고 있습니다. 이와 더불어 과학적이고 합리적 경영방법론을 적용한 솔루션을 개발/보급함으로써 중소·중견기업들의 성장을 돕고 있습니다.

## 03

### 마이다스아이티 사람 중심 경영

많은 청년들에게 마이다스아이티는 꿈의 기업이 되었습니다. 다양한 복지시설과 복지제도는 물론, 365일 타인을 배려하는 나눔 활동이 펼쳐지고 있습니다. 마이다스아이티는 구성원들의 능력을 마음껏 펼치고, 올바른 인격을 갖춘 인재로 성장할 수 있도록 돕는 특별한 경영문화를 구축하고 있습니다.



# SPIRIT

마이다스 정신

마이다스아이티는 언제나 올바른 방향성을 지니며 옳은 일을 올바르게 실행합니다. 창의적 기술로써 인간의 행복추구를 위해 필요한 것을 제공하는 일이 우리의 소명이라고 믿습니다.

## The Technologist's Way

기술자의 길은 핵심가치 추구를 위한 마이다스인의 소명입니다. 기술자는 자신이 가진 지식과 기술로 올바른 효용가치를 만들어내는 사람 모두를 의미합니다. 창의적인 기술로 올바른 효용가치를 만들어 내어 인간의 행복을 지향하고 보다 나은 삶의 여건을 제공하는 것이 바로 올바른 기술자의 길입니다.



### 공익

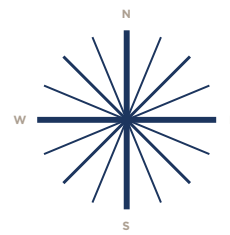
책임과 도덕적 용기를 바탕으로 공익을 지향하는 것입니다

### 실행

기술자의 지식은 정제된 지식이 아닌 인간의 행복을 위해 구체적으로 실현 되어야 합니다

### 나눔

기술자의 능력은 비능력자를 위해 사용하도록 자연에 의해 위탁받은 것입니다



MIDAS IT 나침반 정신

나침반은 언제나 일정한 방향을 가리키는 부단한 정진의 표상입니다.

나침반 정신은 마이다스 신념의 실현을 위한 기본정신입니다.

옳은 일을 향해, 항상 새로운 자세로, 변함없는 열정으로 나아간다는 의미입니다.

### 옳은 일

옳은 일이란 핵심 가치를 지향하는 것이며, 올바르게 함이란 최상의 효과를 내기 위해 최고의 효율을 기하는 것입니다.

언제나 고객 중심적인 사고로 고객 가치를 극대화하고, 현재보다는 미래의 기회를 가치 기준으로 판단합니다.

### 같은 마음

상호 존중의 소통과 신뢰에 기반한 자발적 참여를 중요시 하는 마이다스아이티의 최고 자산은 사람입니다.

존중과 신뢰를 기반으로 한 동기부여로 기술자의 능력을 세상의 가치로 승화 시킵니다.



### 같은 목표

마이다스아이티가 추구하는 궁극의 지향은 행복, 보람, 나눔입니다.

우리 모두가 동일한 비전과 하나된 신념을 가질 때 최상의 시너지로 성공적인 핵심가치의 성과에 도달할 수 있습니다.

### 같은 방법

마이다스아이티는 성공할 수 밖에 없는 전략으로 실행합니다.

나침반 정신과 전략적 실행력을 바탕으로 고객가치와 미래가치의 극대화를 추구하는 것이 성공적 성과에 이르는 최상의 성공원칙입니다.



**RIGHT FUTURE**

**WE WILL**

**LEAD IT**

올바른 미래, 우리가 이끌겠습니다.

마이더스아이티가 이끌고자 하는 것은 단기간의 성과로 이어지는 단순한 힘을 넘어, 5년, 10년 후에도 지속될 인류의 삶을 개척하고 선도해 나가는 세상의 완벽한 미래입니다. 마이더스아이티는 우리만의 핵심기술로 시장의 미래성장성을 끊임없이 연구하여 모든 산업분야 기술경쟁력 및 생산성 향상에 기여하는 선도 기업으로 성장할 것입니다. 또한 무엇보다도 우리의 목적인 '인류의 행복'이 펼쳐지는 올바른 미래에 대한 청사진을 제시하고 올바른 방법으로 이끌어 나갈 것입니다.

# VISION

마이다스 비전

마이다스아이티가 보유한 컴퓨터 그래픽스 기반의 CAE 소프트웨어 개발 기술은 세계가 인정하는 우리의 기술입니다. 이러한 핵심 기술을 기반으로 세계 최고의 CAE 소프트웨어 개발 및 보급사로 성장할 것이며, 엔지니어링 컨설팅 분야와 웹 비즈니스 솔루션 분야, 채용 솔루션 분야에서도 세계적 수준의 기업으로 도약할 것입니다.

## MIDAS MISSION

마이다스 기술로  
행복한 세상 만들기

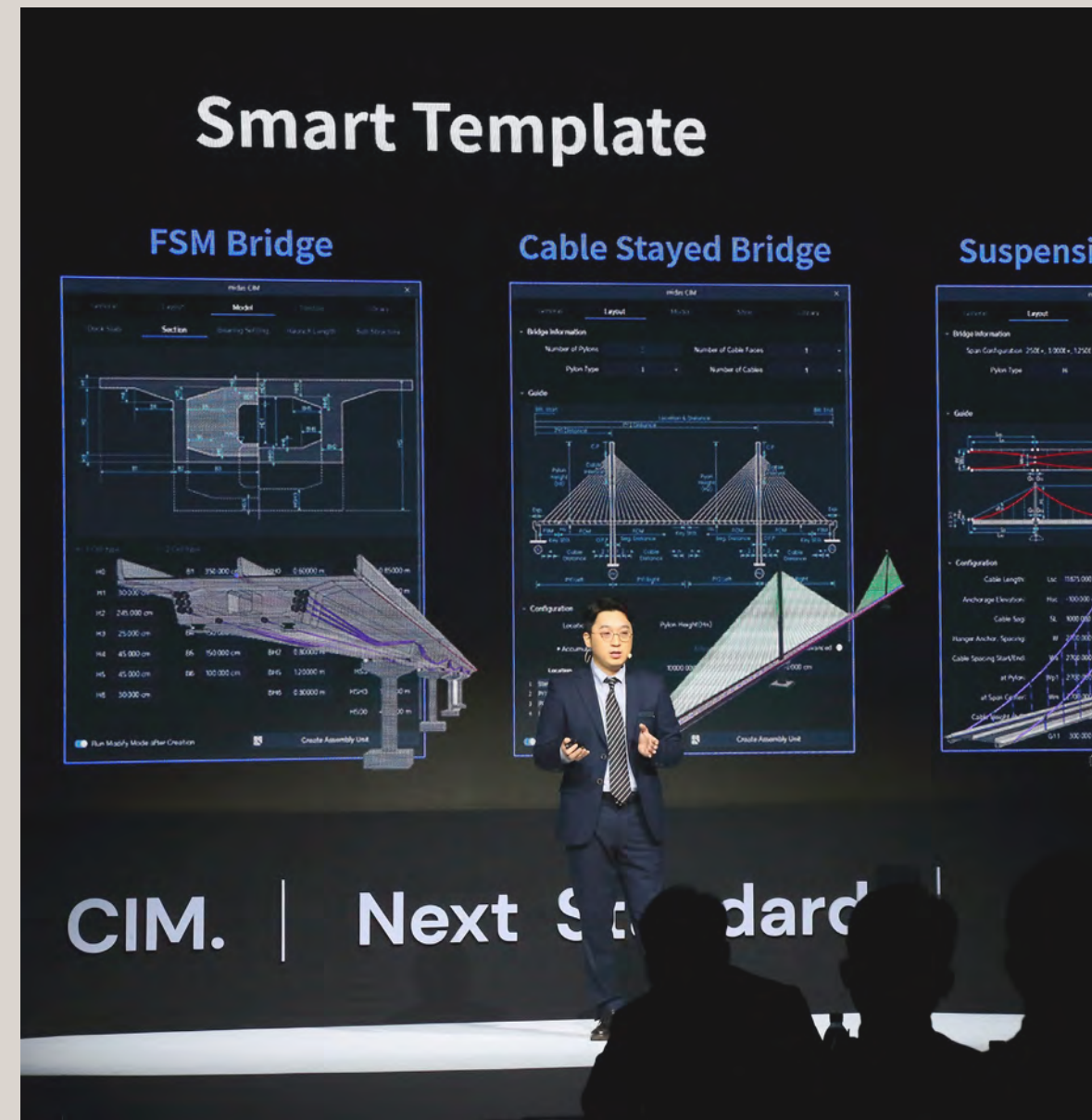
마이다스아이티는 기술로써 세상의 행복을 지향하는 회사입니다.



우리 손으로 만든  
우리의 기술로  
대한민국 공학  
기술의 우수성을  
전 세계에  
알리고 있습니다.



마이다스아이티의  
개발기술은  
세계가 인정하는  
대한민국의  
독자적인  
기술입니다.



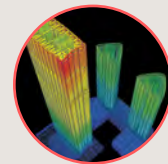
# MAJOR BUSINESS

마이다스 주력 사업

## Architecture, Engineering & Construction

건물 / 플랜트 / 원전 등 엔지니어링 시뮬레이션 소프트웨어 분야

### AEC SOLUTIONS



CAE  
현재 주력 사업  
(2011 - 2021)



CAD / CAED  
미래 주력 사업  
(2011 - 2021)

CAE : Computer Aided Engineering  
CAD : Computer Aided Design  
CAED : Computer Aided Engineering Design

### 기술의 이식성과 확장성

공학 및 산업분야의 핵심기반기술  
복합 / 융합기술을 통한 미래첨단  
분야 확장



### 시장의 미래성장성

기술지속성 유지를 통한 초고수익  
창출 가능 / 모든 산업분야 기술경쟁력  
및 생산성 향상 기여

## Mechanical Design Automation

자동차 / 조선 / 항공우주 등 기계 관련 시뮬레이션 소프트웨어 분야

### MDA SOLUTIONS



CAE  
현재 + 미래 주력 사업  
(2011 - 2021)



CAD / CAED  
미래 주력 사업  
(2015 - 2021)



**RIGHT QUALITY**

**WE**

**DID IT**

**올바른 품질의 기술, 우리가 해내겠습니다.**

현재 마이다스아이티는 600여 명의 글로벌 전문인력을 기반으로 미국, 일본, 중국, 인도, 영국, 러시아, 싱가포르, 두바이의 현지 법인과 35개국의 해외 대리점에 의한 글로벌 네트워크를 통하여 110여 개 국가에 공학기술용 소프트웨어를 수출하는 건설분야 CAE S/W 세계 최대 기업으로 성장하였습니다. 엔지니어링 사업도 특화된 구조해석 및 최적설계 응용기술을 바탕으로 세계적 수준의 건설 / 플랜트 / 특수구조 분야 엔지니어링 전문가 그룹으로 성장할 것이며, 채용솔루션 사업 및 웹 기반의 비즈니스 솔루션 공급사업의 해외 시장 진출을 통하여 글로벌 포탈 브랜드와 서비스 체계를 갖춘 기업으로 도약할 것입니다.

# ANALYSIS AND DESIGN SOLUTIONS FOR CONSTRUCTION

## 건축분야 구조해석 및 설계 솔루션

midas Gen은 정교하게 설계된 직관적인 User Interface 환경과 컴퓨터 그래픽스 기술이 적용된 건축물 및 일반 구조물 범용 구조 해석 통합 시스템입니다. 사용자 중심의 입·출력 기능은 복잡한 대형 구조물의 모델링, 해석 및 설계 과정에서 탁월한 편의성과 생산성을 제공합니다. 최고 성능의 Multi-Frontal 솔버와 해석 알고리즘을 탑재하였으며, 다양한 해석 기능과 국내·외 설계기준을 반영한 자동화 기능으로 건축 분야 구조해석 및 설계분야에서 최상의 솔루션을 제공합니다.

**midas Gen**  
건축분야 범용 구조해석 및 최적설계 소프트웨어

**midas Design+**  
부재 설계 및 도면생성 전용 소프트웨어

**midas Modeler**  
구조해석모델 자동 생성 프로그램

**midas Drawing**  
구조도면 및 물량산출 자동 생성 소프트웨어

**midas Building Package / midas nGen**  
일반 구조물 및 플랜트 구조설계 통합 소프트웨어

**midas Foundation**  
기초구조물 구조해석 및 최적설계 소프트웨어

**midas ADS**  
전단벽식 아파트 구조해석 및 설계 소프트웨어

**midas SDS**  
바닥판/기초판 구조해석 및 설계 소프트웨어

**\* midas eGen**  
저층 구조물 전용 구조설계 소프트웨어

**\* midas Drawing (CAD)**  
2D CAD/구조도면 및 물량산출 자동 생성 소프트웨어

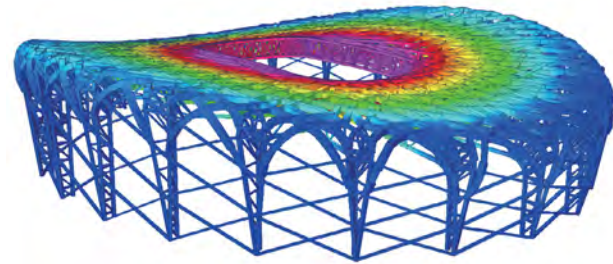
**\* midas ArchiDesign**  
정보기반 신개념 도면작성 소프트웨어

\* 건축설계분야 전용 솔루션



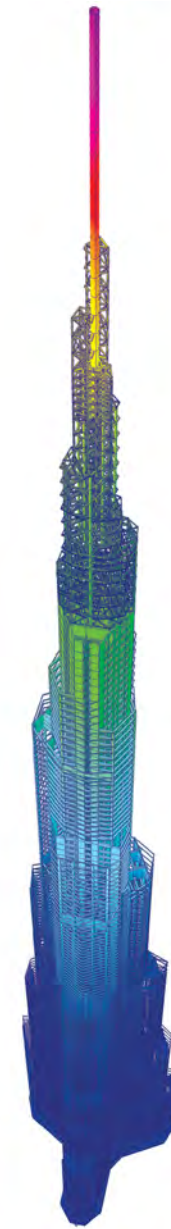
### Beijing National Stadium

베이징 올림픽 주경기장은 안장 형태의 강철 지붕과 특유의 촘촘히 짜인 외형구조로 '새의 둥지'라는 별명을 가지고 있습니다. 지붕은 길이가 330m, 폭이 220m이며 전체적으로 45,000톤의 강철이 사용되었습니다. 건물의 상부표면은 자연광을 투과시키는 ETFE(ethylene tetra fluoro ethylene) 패널로 덮여 있으며, 하부표면은 소리를 반사하거나 흡수할 수 있는 음향막으로 이루어져 있습니다. 두 구조체는 경기장 내부의 밝기와 음향을 적정수준으로 유지하는 역할을 합니다.



### Burj Khalifa

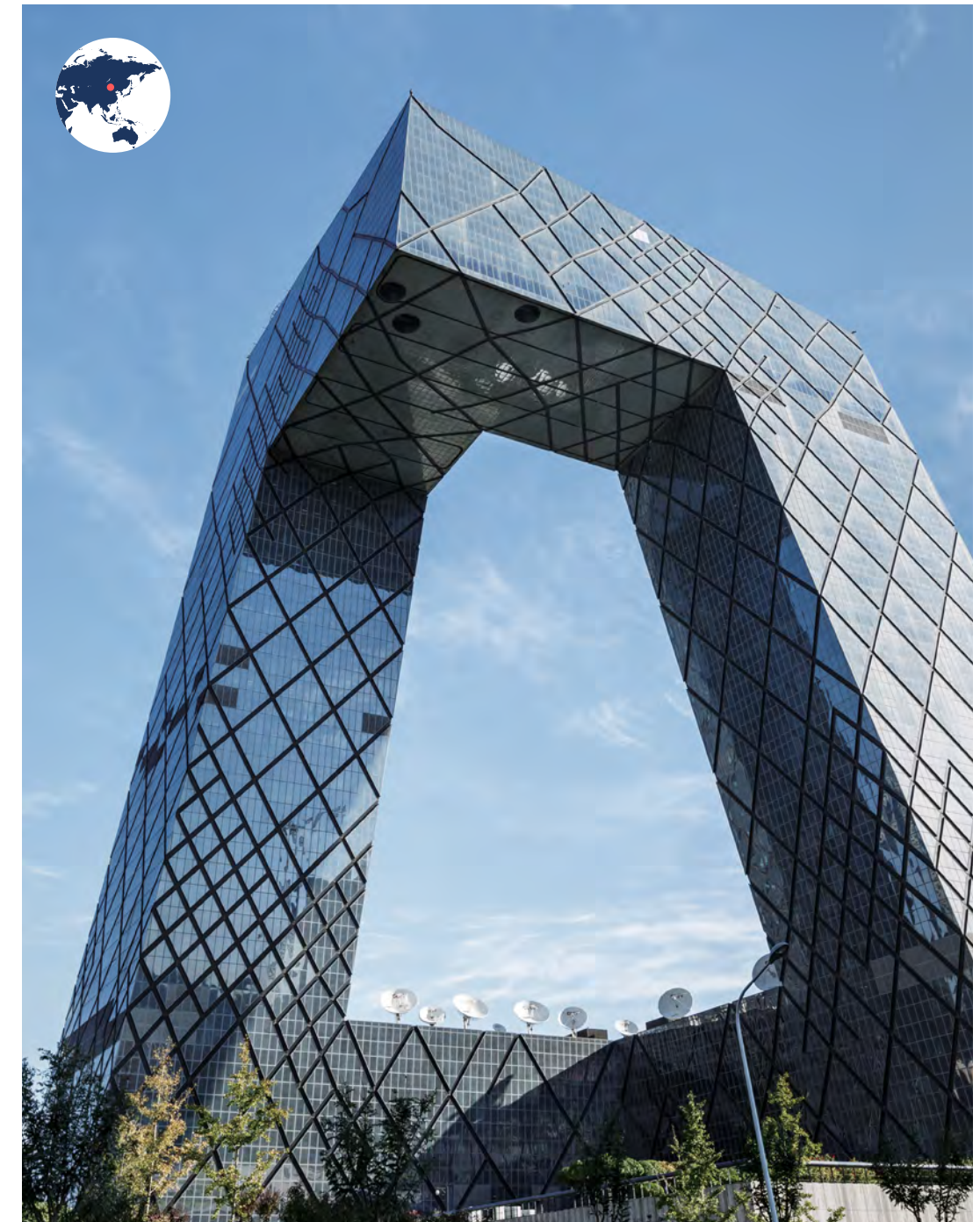
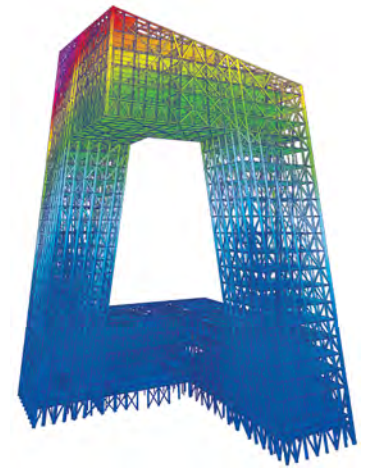
부르즈 할리파는 세계에서 가장 높은 인공 구조물입니다. 지하 2층, 지상 163층의 초고층 타워로, 연면적은 코엑스몰의 4배, 잠실운동장의 56배에 달합니다. '6각 허브'로 불리는 6각 기둥 형태의 버팀목으로 지탱되며, 주요 구조체는 강화 콘크리트입니다. 시공단계분석에 의해 갈라짐이나 수축을 모니터링하여 시간의 흐름에 따른 콘크리트의 변화에 대응할 수 있게끔 설계되어 있습니다.





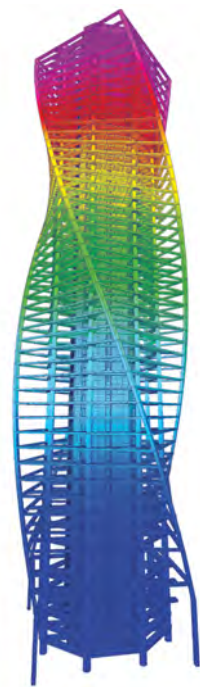
## CCTV Tower

중국 공영방송 본부의 디자인은 기존의 인기있는 컨셉의 고층빌딩을 완전히 무시하고 있으며 베이징의 빌딩 코드를 깨뜨리고 스페셜 리뷰 패널의 허락을 필요로 했습니다. 중력을 조절하는 기술에 관한 기존 시스템과 빌딩안의 길은 두개의 기울어진 타워로 이루어진 CCTV빌딩에는 적용되지 않았으며, 각각의 타워는 꼭대기와 바닥에서 90도로 꺾여서 이어진 지붕을 가지고 있습니다.



## Moscow City Palace Tower

이 나선형 건물은 현재 모스크바 국제업무지구의 2구역과 3구역에 건설 되었습니다. 상업, 업무, 관리공간 등을 포함한 다목적 건물이며, 2011년 여름에 착공되어 2015년 완공되었습니다. 총 54개 층으로 구성되며, 각 층은 아래층 대비 3도의 각도로 비틀어져 있습니다. 건물 전체의 비틀림 정도는 135도에 달합니다. 팰리스 타워라는 이름에 걸맞게 180만 평방 피트의 바닥 면적과 837피트의 높이를 자랑합니다. 나선형 설계로 인해 감상하는 각도에 따라 색다른 모습을 보여주며 모스크바 동남쪽 입구를 장식하는 랜드마크입니다.





# CIVIL ENGINEERING STRUCTURAL ANALYSIS AND DESIGN SOLUTION

## 토목분야 구조해석 및 설계 솔루션

midas Civil은 범용 구조해석 프로그램으로 교량설계에 필요한 이동하중해석, PSC교, 사장교, 현수교 해석을 하나의 프로그램으로 집적한 해석 및 설계 프로그램입니다. midas FEA는 선형정적해석, 재료/기하 비선형해석, 수화열, 접촉, 균열, 피로해석 등 고급상세해석 및 비선형 해석을 위한 최적의 솔루션을 제공하며 midas UMD는 구조물의 단면검토, 기초설계 및 응력검토 등 최상의 설계 업무 효율성과 생산성을 제공하는 프로그램입니다.

### midas Civil

토목분야 범용 구조해석 및 최적설계 소프트웨어

### midas FEA

토목분야 비선형 상세해석 소프트웨어

### midas UMD

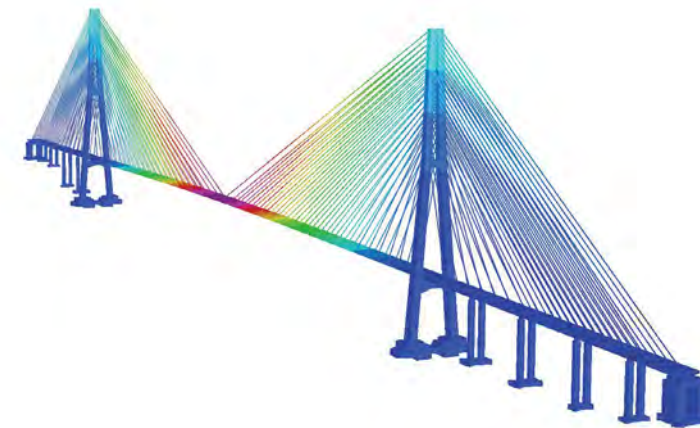
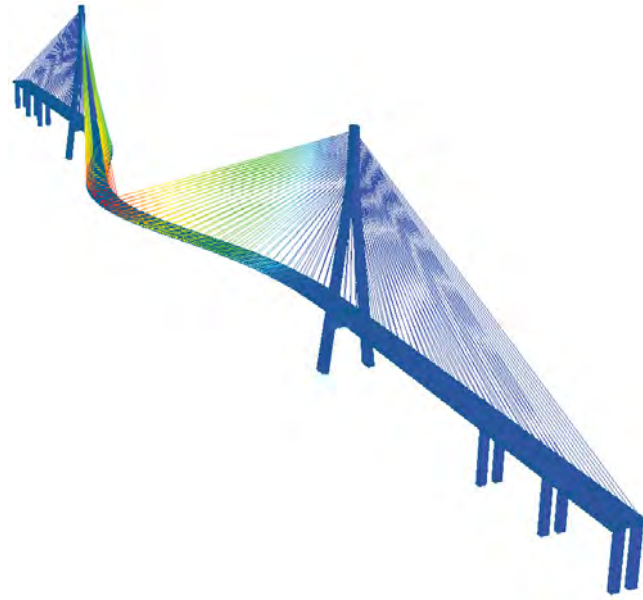
토목분야 단위구조설계 전용 소프트웨어

### midas CIM

토목분야 특화 BIM 솔루션 소프트웨어

## Sutong Bridge

총 교량의 길이 8,206m, 주경간장 1,088m의 2주탑 강상자형(double-pylon steel box girder) 사장교입니다. 중국에서 가장 긴 강인 양쯔강의 남북을 연결하는 다리로, 세계에서 가장 긴 사장교라는 기록을 보유하고 있습니다. 최대 62m의 통관높이는 4-5대의 해양운송선박도 날씨에 관계없이 통과할 수 있으며, 다리 위로는 100km/h의 고속주행이 가능한 6개의 차선을 가지고 있습니다.



## Russky Island Bridge

midas Civil의 기술력이 적용된 러스키 아일랜드 브릿지는 전체 길이가 3,100m로 주탑 간 거리가 1,104m인 세계 최장 사장교입니다. 블라디보스토크 시와 러스키 섬을 연결하는 연속교이며, 2008년 9월 착공해서 APEC 정상회의 개체에 맞춰 2012년 7월 동부 보스포러스 해협을 가로 질러 건설되었습니다.

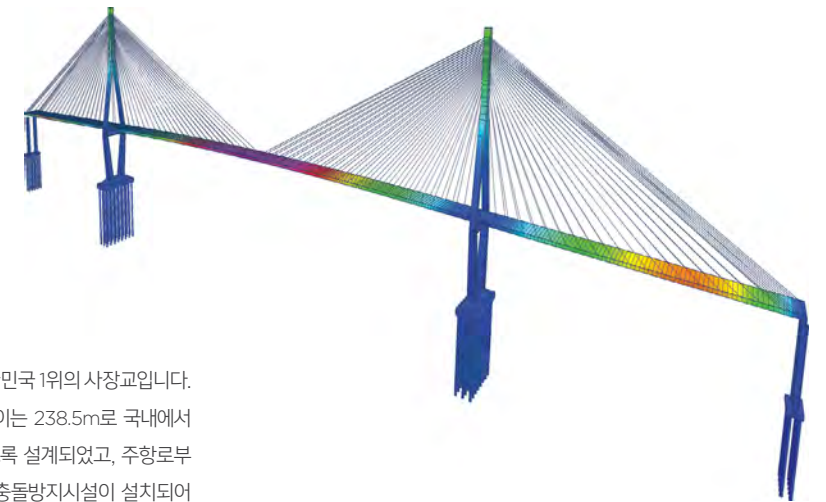
## Gwangan Bridge

부산광역시의 항로 및 산업 물동량의 원활한 우회 수송을 통해 수영로·중앙로 등 도심 간선도로의 교통난을 완화하고, 해상 관광 시설의 역할을 제고할 목적으로 1994년 8월에 착공해 2003년 1월 6일 개통하였습니다. 총 길이는 7,420m로, 이 가운데 중앙 900m는 현수교이며, 접속교량은 6,520m입니다. 2층 복층 구조의 왕복 8차로로 너비는 18~25m입니다. 국내 최초의 2층 해상 교량이며, 국내 최대 규모의 현수교입니다. 또, 국내 최대 규모의 3경간 연속 2층 트러스교를 현수교 양측에 360m씩 건설하였습니다.



## Incheon Bridge

총 교량의 길이는 21.38km, 주경간장 800m로 세계에서 9위, 대한민국 1위의 사장교입니다. 2개의 역Y형 콘크리트 주탑이 스틸데크박스를 지지하며, 주탑의 높이는 238.5m로 국내에서 가장 높습니다. 초속 72m의 강풍과 진도 7의 지진에 견딜 수 있도록 설계되었고, 주탑로부에는 선박과 교량의 충돌을 방지하기 위해 세계 최대 규모의 선박 충돌방지시설이 설치되어 있습니다.



# STRUCTURE ANALYSIS OF GROUND FIELD AND DESIGN SOLUTION

## 지반분야 구조해석 및 설계 솔루션

국내 지반분야에서는 최적화된 차세대 플랫폼과 64bit 통합솔버를 탑재한 지반 분야 유한요소 해석 솔루션 GTS NX, 터널, 가시설, 비탈면, 연약지반, 기초, 침투 및 동해석 지반 전분야를 합리적인 설계 검토와 고품질의 보고서를 도출할 수 있는 토탈솔루션 SoilWorks, CAD와 동일한 작업환경에서 가시설 구조물의 해석/설계 및 도면성과품, 수량산출서의 최종 성과품들을 최단시간에 제공하는 가시설 설계 시스템 midas GeoXD까지 다양한 공학 기술용 소프트웨어를 보급하고 있습니다.

### GTS NX

지반분야 범용 해석 소프트웨어

### SoilWorks

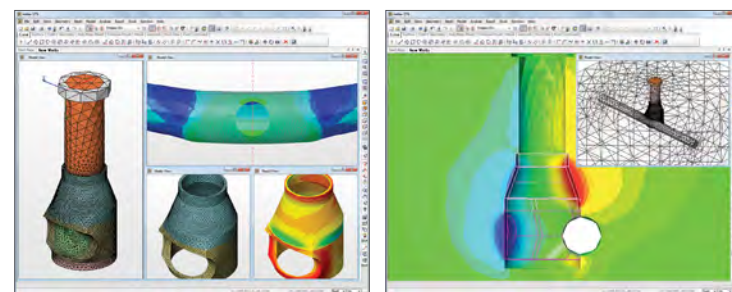
지반분야 종합 해석 및 설계 소프트웨어

### midas GeoXD

가시설 구조계산 및 도면 / 수량 생성 소프트웨어

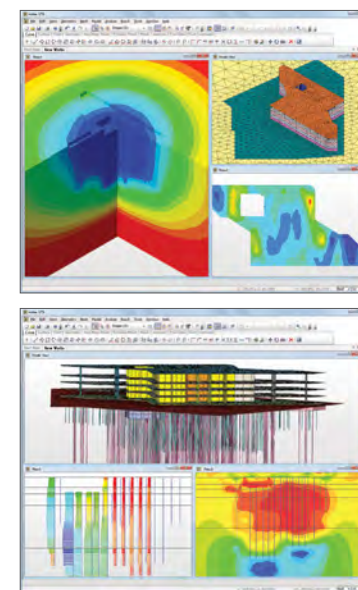
## King's Cross Station

수직갱과 교차하는 기존터널의 단면은 차단벽으로 보강하고, 수직갱의 원통형 단면은 세그멘탈 라이닝으로 시공하였습니다. 이후 수직갱은 변단면으로 1m 깊이까지 단계 시공되고, 분사형 콘크리트로 보강되었습니다. 분사형 콘크리트는 보강 이후에 연결부가 완공되었고, 블록 차단벽이 제거 된 후, 기존 터널에 영향평가와 수직갱 라이닝 설계를 실시하였습니다.



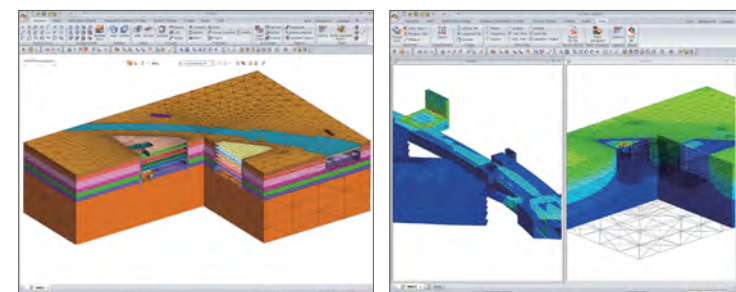
## Dubai Tower

두바이 타워 프로젝트에 제안된 지하 5층, 지상 약 80층의 고층 타워로 말뚝 보강된 전면 기초를 설계하였습니다. 말뚝 보강된 지반과 기초 거동을 파악하기 위해 midas GTS를 적용하여 3차원 시공단계 FEM 해석으로 침하량 검토 및 전면기초와 말뚝의 구조검토 (부재력, 휨모멘트 등)를 실시 하였습니다.



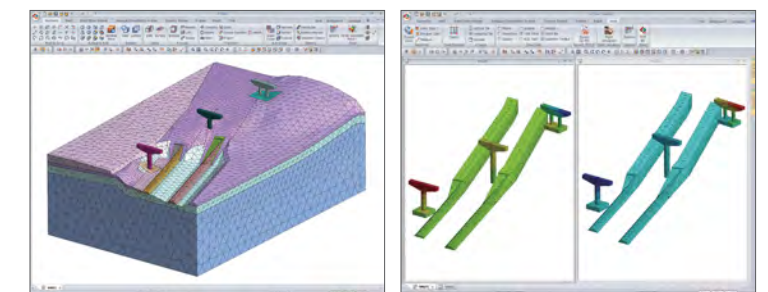
## Seoul Subway Line 5

서울 지하철 5호선에 인접하여 건축물의 시공이 계획됨에 따라, 안정성 검토 해석을 수행한 모델입니다. 지하철 구간 옆으로 20M 이상의 굴착이 필요한 시공으로 인해 지하철과 흙막이 벽체에 대한 안정성 검토를 3D 해석으로 수행한 사례입니다. 흙막이 구조물과 지하철 선로 건축물 벽체의 안정성 여부를 평가하였습니다.



## East Sea Nambu Railway Line

동해 남부선 철도에 교차하여 시공되는 교량을 모델링하고, 철도 진동에 의한 영향을 상호 검토한 모델입니다. 150 km/h로 이동하는 6량 전동차가 이동할 때, 시공 중인 교각에 작용하는 진동이 허용 수준 이내로 들어오는지를 평가하였습니다.



# INTEGRATED MULTI-DISCIPLINARY ANALYSIS SOLUTION FOR OPTIMUM DESIGN

## 최적설계용 다분야 통합해석 솔루션

NFX는 일반 설계자들이 제품설계에서 요구되는 각종 구조/열/유동해석과 궁극의 목표인 최적설계를 효과적으로 수행하여 유용한 결과를 얻을 수 있도록 설계자 친화적인 작업환경과 신뢰도 높은 결과를 제공하는 토탈 해석 솔루션입니다. midas NFX는 진정한 고객가치 중심의 토탈솔루션을 제공하기 위하여 프로그램 뿐만 아니라 다양한 온/오프라인 교육, 기술지원 서비스를 제공하고 있습니다. 또한, midas MeshFree는 경계무격자법을 기반으로 사용자가 설계한 모델 원형을 변형 없이 설계된 모델 그대로 시뮬레이션 하는 해석 솔루션입니다. 기존 설계 프로세스의 근본적인 변화를 추구합니다.

### **midas NFX**

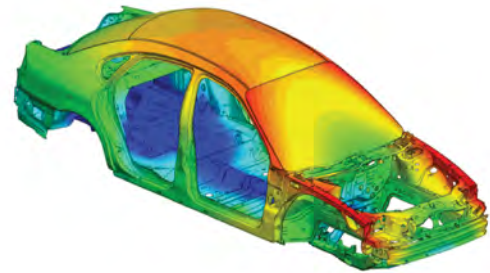
선형정적해석 (선형접촉)  
모달 / 좌굴해석 (프리스트레스)  
비선형정적해석 (재료 / 기하 / 접촉)  
피로해석  
복합재료해석  
32/64비트 고성능 병렬 솔버 (멀티프론탈, AMG, GPU)  
동해석 (외연적 비선형 / 시간 / 주파수 / 랜덤진동)  
다물체시스템 (MBS)  
열전달 / 열응력해석 (선형 / 비선형)  
최적화 (위상, 치수)  
CFD (열 / 유동, 이동격자, 자유수면)

### **midas MeshFree**

64bit 성능 기반 솔버  
선형정적해석  
모드해석  
열전달 / 열응력해석  
피로해석  
최적설계

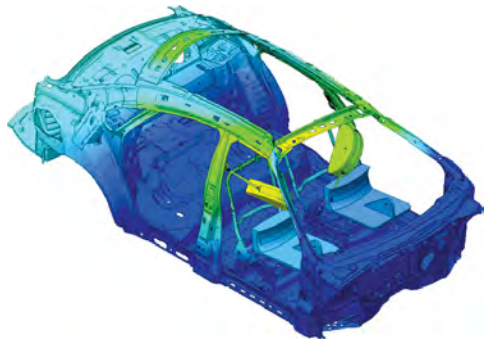
자동차분야

# Automobile



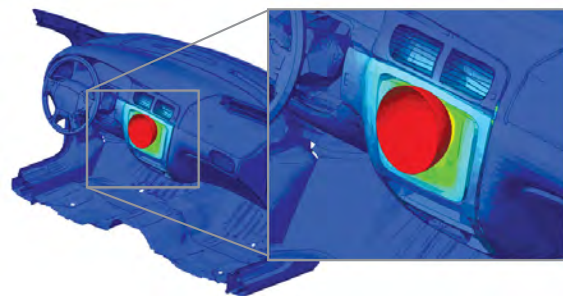
## 차체의 강성 해석 및 피로수명 예측

해석 목적	차체의 정적 강성 분석하여 안전성 측면에서 차량성능 개선 가진하중을 통하여 BIW Structure의 피로수명 예측
해석 종류	선형 정적 해석 / 과도 응답 해석 / 피로 해석
접촉 조건	Torsion / Bending Stiffness 검토 Front Side Rail / Rear Side Rail Stiffness 검토 과도 응답 해석 결과를 이용한 파괴모드 분석



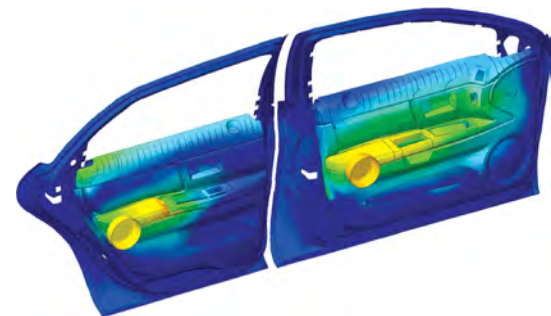
## Seat Belt Anchorage Analysis

해석 목적	Seat Belt System 안전 성능 확보
해석 종류	외연적 비선형 동해석
접촉 조건	차량 제작사가 인증을 받을 수 있는 차량 안전 법규를 고려한 해석 ECE Regulation (유럽)과 FMVSS (북미) 기준 고려



## IP Head Impact Analysis

해석 목적	승객의 머리와 Instrument Panel의 충돌 해석
해석 종류	외연적 비선형 동해석
접촉 조건	충돌 상해치 규제 법규 만족 IP Head Impact 테스트 조건 구현 (ECE R21와 FMVSS201)

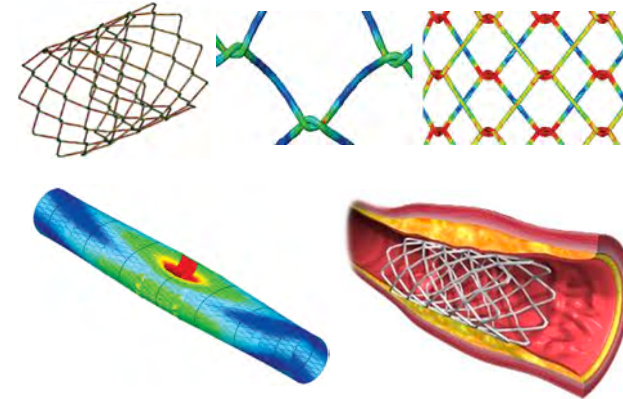


## Door Trim 충격 해석 및 피로 내구성 검토

해석 목적	승객이 충돌시 승객의 흉부 상해 감소 Door 개폐시 작용하는 하중에 의한 피로 내구성 검토
해석 종류	외연적 비선형 동해석 / 과도 응답 해석 / 피로 해석
접촉 조건	Impactor를 Door Trim에 충격을 가한 후 최대 작용력 산출 최대 충격하중 관리를 통하여 승객 흉부 상해 감소 Door 개폐 조건을 적용하여 피로 내구 산정

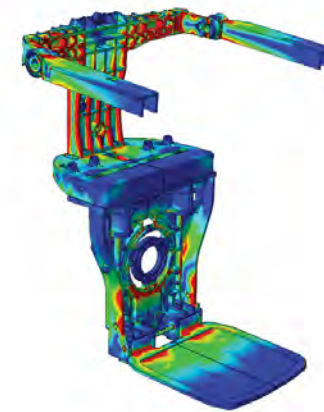
의료분야

# Medical



## 의료용 스텐트의 강도 및 내구성 해석

해석 목적	신체 내부 장치의 수축 확장 운동으로 인한 의료용 스텐트의 응력 및 피로내구 검토
해석 종류	재료 / 기하 / 접촉 비선형해석 / 피로해석
접촉 조건	일반접촉 (슬러에 의한 자동접촉 조건)

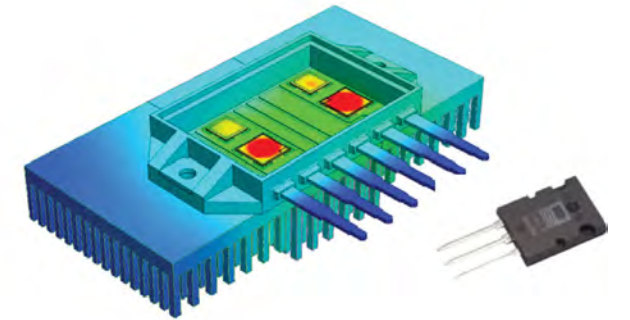


## Stair Lift 구조 안전성 검토

해석 목적	Stair Lift 사용시 변형 및 강도 검토
해석 종류	선형 정적 해석
접촉 조건	일체거동 접촉

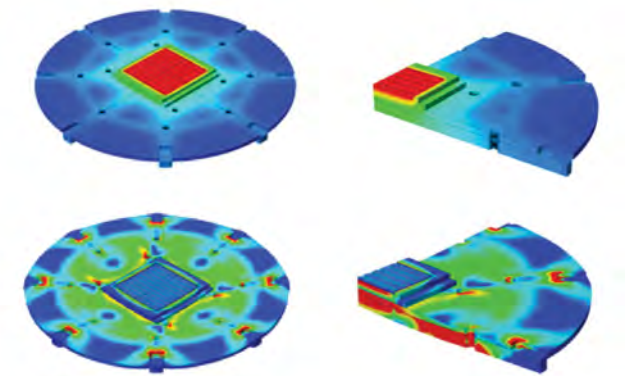
전기 / 전자 분야

# Electronics



## MOSFET 냉각성능 향상을 위한 Heat Sink 설계

해석 목적	안정적인 MOSFET 사용을 위한 HeatSink 설계 사용시 MOSFET의 열변형 검토
해석 종류	과도 열전달 해석, 발열 / 자연대류 경계
접촉 조건	완전전도 (Thermal Contact)



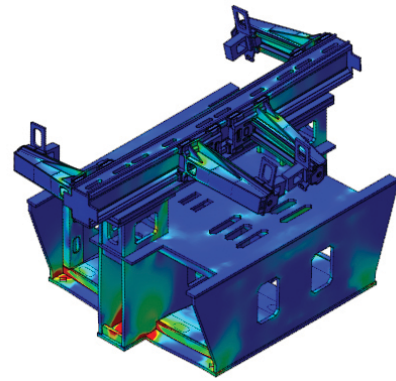
## WaferProbe Card 열전달 / 열응력 해석

해석 목적	열변형을 고려한 실리콘웨이퍼의 정밀도 분석
해석 종류	발열 / 자연대류 경계 조건을 고려한 열전달 해석 온도 분포를 고려한 열응력 해석
접촉 조건	열변형을 고려한 실리콘웨이퍼의 정밀도 분석



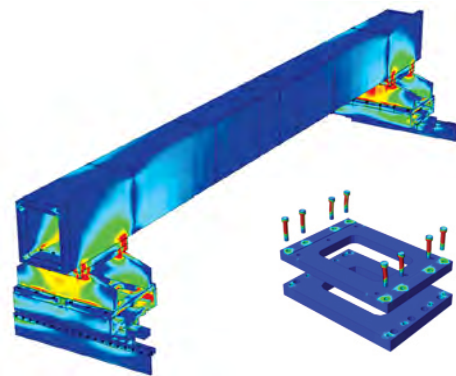
기계 및 장비 분야

## Machinery and Equipment



### 반도체장비 건전성 검토

해석 목적	진동 발생에 따른 작업 성능 및 효율 저감
해석 종류	선형 정적 해석 및 열전달 / 열응력 해석 / 과도 / 주파수 응답해석 다물체 동역학 해석 (Multi Body Dynamics)
접촉 조건	정적 하중 및 열하중을 고려한 구조물의 안전성 검토 고속으로 작동시 구조물의 진동 특성 분석 장비 운영시 공진 발생 여부 검토

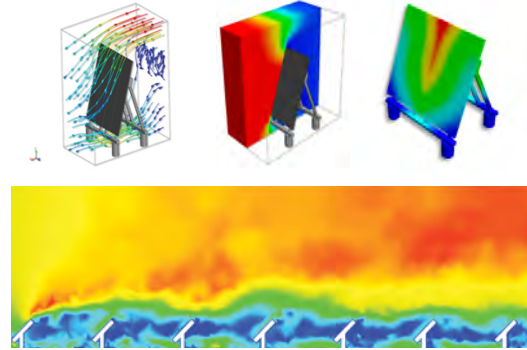


### 이송장치 안전성 해석

해석 목적	볼트의 안전성을 검토하고 볼트 사이즈 및 강도 등급 결정
해석 종류	선형 정적 해석
접촉 조건	양방향 미끄러짐 접촉

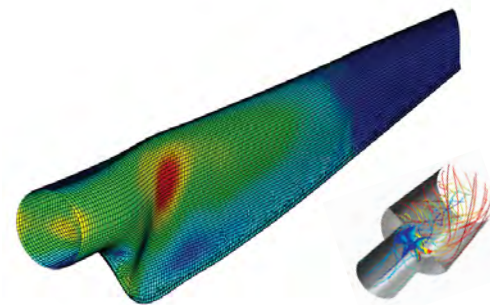
신재생 에너지 분야

## New and Renewable Energy



### 풍하중을 고려한 태양발전설비의 안전설계

해석 목적	대규모 단지 조성시 태양광발전설비 작용 풍압 산정 풍하중 작용시 태양광발전설비 안전성 검토
해석 종류	선형 정적 해석 / 유동 해석
접촉 조건	유동 해석을 통하여 태양광발전설비에 작용하는 정압 및 부압 산정 연성해석을 통하여 태양광발전설비 구조 안전성 검토

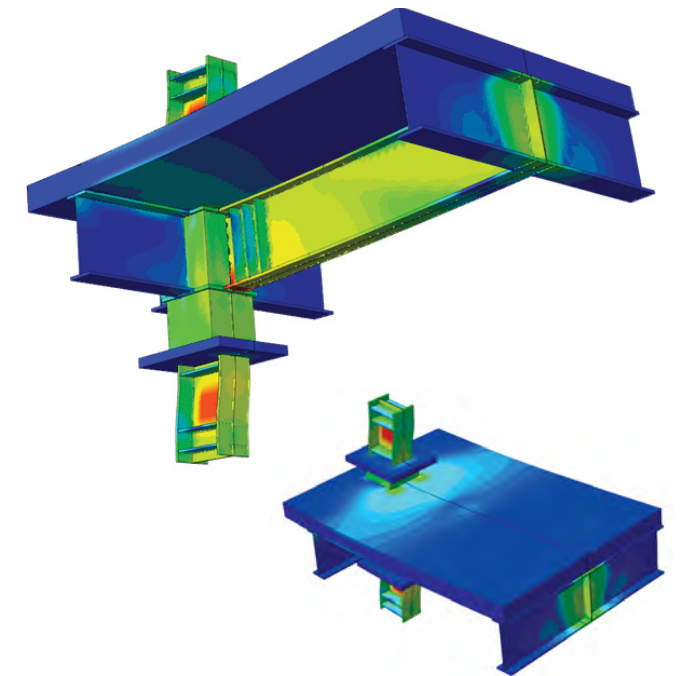


### 부유식 조류 발전용 블레이드 안전성 검토

해석 목적	조류 발전용 블레이드 안전성 검토 부유체 구조물의 안정성 검토
해석 종류	복합재 해석 / 기하 비선형 해석 / 유동 해석
접촉 조건	복합재료로 제작된 블레이드를 고려한 비선형 해석 수행 해양 조건을 고려한 부유체의 안정성 검토

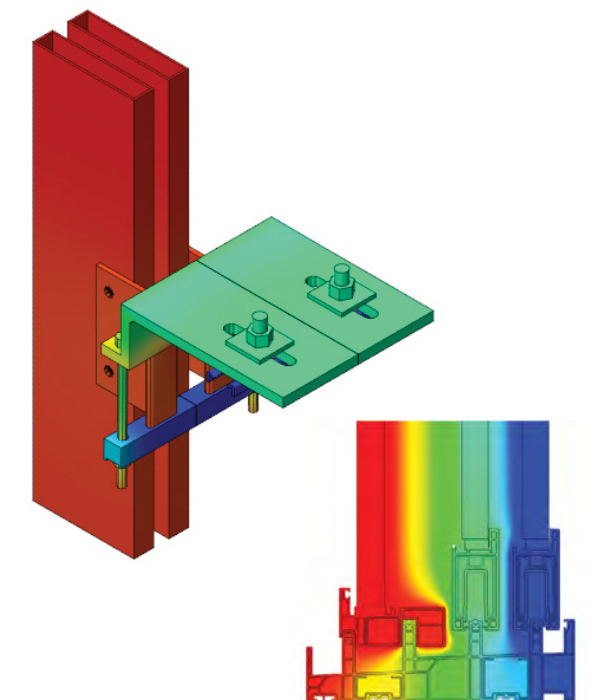
건축 / 토목 분야

## Civil and Architectural Construction Parts



### 철골 접합부 내진 성능 평가

해석 목적	지진하중 작용시 철골 접합부의 내진 성능 평가 수행
해석 종류	재료 비선형해석 / 기하 비선형해석
접촉 조건	콘크리트 슬래브를 고려한 철골 접합부의 내진 성능 검토 병진 강제변위를 적용한 반복하중 가력 철골 접합부의 에너지 흡수능력 평가



### 알루미늄창호 안전성 및 사용성 평가

해석 목적	Anchorage System의 과다 변형 및 파손 발생 여부 검토 창호 열전달 특성 검토
해석 종류	기하 / 재료 / 접촉 비선형해석 / 열전달 해석
접촉 조건	일반접촉, 일체거동, 양방향 미끄러짐 접촉 내/외부 온도를 고려한 창호 내부 열특성 분석

RIGHT HAPPINESS

WE WILL

BE THERE

올바른 행복의 길, 우리가 그곳에 있겠습니다.

“어떻게 하면 보다 많은 사람들이 행복할 수 있을까?” 이 물음을 가슴에 품은 채 일하는 사람들이 모였습니다. 삶의 목적이 행복이듯, 경영의 목적도 사람을 키워 세상을 보다 행복하게 만드는 것입니다. 마이다스아이티가 지향하는 핵심가치는 행복, 보람, 나눔입니다. 세 가지 핵심가치는 마이다스아이티가 존재하는 이유이며, 정체성이자 최고의 가치 기준입니다. 즉, 구성원 모두의 행복과 우리의 기술로 온 세상을 행복하게 하는 것이 마이다스아이티가 추구하는 궁극의 지향점입니다.



# PHILOSOPHY

마이더스 경영철학

마이더스 경영의 목적은 자연이 빛은 결대로 사람을 육성하고, 올바른 동기부여를 통해 구성원들이 자발과 자율을 바탕으로 진정한 가치를 이끌어 내어 사람과 조직, 그리고 우리 사회의 행복 총량을 증진시킬 수 있도록 돕는 것입니다.

## 自然主義 人本經營

인간의 본성과 자연의 이치에 대한 과학적 이해를 바탕으로  
인간과 세상의 행복을 추구하는 경영

자연주의 인본경영은

대한민국의 미래를 책임질 중소·중견기업에 합리적인 경영사상/문화/방법론을 제시함으로써  
인재의 육성과 기업의 성장을 돕고 있습니다.

인간의 정체성과  
자연이치를  
자연 과학적으로  
이해합니다.

자연주의

인본경영

자연이 빛은  
인간 본성의 결에  
맞추어 인간과  
세상의 행복을  
돕는 경영입니다.

### 마이더스 신념

시작은 작은 씨앗에 불과하였다.  
그 씨앗이 싹 터 아름드리 나무가 되었고  
청량한 숲을 이루었다. 이 숲은 푸른 산이 되고  
큰 산맥으로 이어질 것이다.

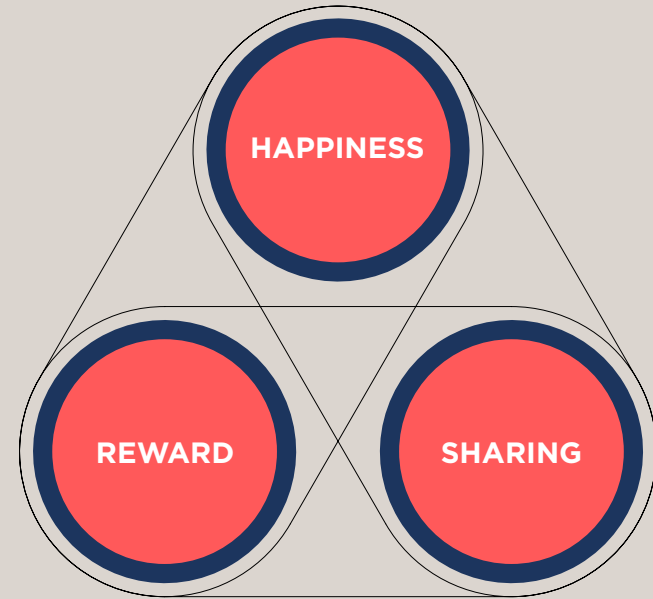
그 산에서  
人材들 울창하게 자라 꽃 피우고  
풍성한 결실로 행복한 세상을 만들며  
맑은 공기와 깊고 넓은 그늘로  
나눔의 품을 펼칠 것이다.

보이는 삶은 유한하지만  
보이지 않는 신념은  
영원히 사라지지 않는 무한한 힘이다.

마이더스아이티는  
한결같은 열정으로 명예를 소중하게 여기고  
세상의 행복을 위한 참된 가치를  
나침반으로 삼는다.

# CORE VALUES

마이다스 핵심 가치



## HAPPINESS

열정과 지혜로 성취의 삶 실현

마이다스아이티가 추구하는 행복은 구성원들이 존중과 신뢰를 바탕으로 자신의 능력을 펼치고 성장하는 것입니다. 또한 우리가 가진 능력을 세상과 함께 나누며 보다 행복한 세상을 만들어가기 위해 노력하는 것입니다.

## REWARD

최고의 성과로 금지와 보람 구현

끊임없이 정진하여 최고의 기술로 세상을 밝히는 것이 기술자의 숭고한 소명이자 가치이며 영예입니다. 보람이란 우리의 기술로 세상을 행복하게 하는 것입니다.

## SHARING

나눔의 실천으로 아름다운 세상 추구

나눔의 실천을 통해 세상으로부터 부여 받은 것을 세상에 환원하여 아름다운 세상을 만들어 나갑니다. 나눔이란, 세상을 향한 사랑의 실천이며 의무입니다. 세상과 함께하는 열린 사랑의 실천은 존재가치의 참된 완성입니다.



# Happiness.

어제보다 나은 오늘, 오늘보다 나은 내일을 지향하는 회사

존중과 신뢰를 바탕으로 모든 구성원이 하나 되어 지금 누리는 삶의 질을 높이고, 안정된 미래를 영위할 수 있도록 노력합니다.

### Happy MIDAS Day

마이다스아이티는 매년 전 임직원이 함께하는 자리를 만들어 팀워크를 다집니다. 하나 더하기 하나가 둘 이상이 될 수 있다는 믿음이 구성원들의 발전과 성장을 견인합니다.

### MIDAS Sales Festival

구성원들의 행복은 서로에게 힘이 되는 관계와 성장을 통해 느낄 수 있습니다. 한 사람 한 사람에 대한 인정과 존중이 개인을 신나게 하고, 조직을 활기차게 하며, 세상을 행복하게 합니다.





# Reward.

일에 대한 최고의 보상은 '보람'입니다

세상이 필요로 하는 새로운 가치를 만들어냈을 때, 사람들은 보람을 느낍니다. 마이다스인은 최고의 기술로 세상을 밝히는 것을 숭고한 가치로 여깁니다.

## MIDAS Advanced Strategic Sales by Marketing

마이다스아이티는 인류와 사회 발전에 필요한 솔루션을 제공하고 있습니다. 세상에 수준 높은 기술을 전파하는 대규모 세미나, 소중한 고객들에게 기술을 전하는 것만으로 보람을 느끼는 사람들이 있습니다.

# Sharing.

나눔의 실천으로 아름다운 세상 만들기

세상으로부터 받은 것을 세상에 환원함으로써 아름답고 따뜻한 세상을 만들어 나갑니다. 나눔은 열린 사랑의 실천이자 존재의 참된 완성입니다.

## Social Contribution Activities

나와 가족의 삶을 소중히 여기고, 타인을 인정하고 신뢰하며 세심하게 배려합니다. 마이다스아이티는 세상과 소통하며 함께 성장하기 위한 다양한 지원 및 사회공헌 활동을 펼치고 있습니다.



## PRACTICE OF SHARING

최대한 많은 이웃들의 생존과 직결된 고통을 최소화 하기 위해 노력합니다.

### DAY

#### 근태 우수 팀 기부

팀원 당 10,000원씩 개인명의로 후원  
성남지역 복지관 후원

#### 사랑의 아침 먹기 (1,000원 적립)

사랑의 연탄나눔

### MONTH

#### MIDAS Love Day

Secret Chef 기금으로  
독거 어르신 사랑의 도시락 배달

#### 급여 끝전 기부

백신, 살충 모기장 후원

#### 경로당, 노숙인집 급식봉사

### YEAR

#### 나눔포인트

인도 우물 파기 후원

#### 사랑의 마라톤 (1km = 1,000원)

희귀 난치성 환우 치료 후원  
장애아동 치료와 후원

#### 임직원 기념일 나누미

노숙인 급식소 쌀 후원

#### 헌혈나눔

#### 아름다운 소풍

#### 주거환경개선

#### 마이다스 나눔가게

#### 생명구호 사업

##### · 우물파기 사업

구성원들이 나눔 활동으로 모은 나눔포인트로 마실 물을 찾아 매일 3시간을 걷는 인도 달리트(불가촉천민) 사람들이 살고 있는 마을에 우물과 펌프를 설치하여 안전한 식수를 공급합니다.

##### · 백신 지원사업

전염병으로 인해 매년 600만명의 개발도상국 어린이가 생명을 잃고 있습니다. 간단한 백신 보급으로 수 많은 생명을 살릴 수 있습니다. 마이다스아이티는 급여 끝전 나눔으로 지구촌 어린이들의 콜레라, 소아 마비와 같은 전염성 질환을 예방합니다.

##### · 모기장 지원사업

아프리카 영아 사망 원인 1위인 말라리아는 살충처리된 모기장을 설치함으로써 90% 이상 예방이 가능합니다. 모기장 지원사업으로 말라리아 퇴치에 동참합니다. 마이다스아이티는 급여 끝전 나눔으로 말라리아로부터 위협 받는 어린 생명을 보호합니다.

#### 의료사업

##### · 난치병 환우 돕기

파키슨병, 담도폐쇄증, 누난증후군 등 발병원인은 물론 치료방법이 개발되지 않아 고통 받고 있는 난치병 환우들이 경제적 어려움 등으로 치료를 포기하지 않도록 치료비와 재활의료비를 후원합니다.

##### · 저소득층 장애아동 수술비 후원

선천적 안면기형으로 고통받고 있는 저소득층 장애아동의 수술비를 후원하여 장애악화를 방지하고, 재활을 돕습니다. 마이다스아이티는 매주 마라톤을 통해 우리의 체력을 키우고, 고통 받는 장애 아동들을 돕습니다.

#### 식사 지원 활동

##### · MIDAS LOVE DAY 사랑의 도시락 나눔

마이다스 사람들은 매월 첫째 주 금요일 MIDAS LOVE DAY에 경제적 어려움 및 불편한 거동으로 결식이 우려되는 성남지역 독거노인분들에게 특식을 대접해드리고 있습니다.

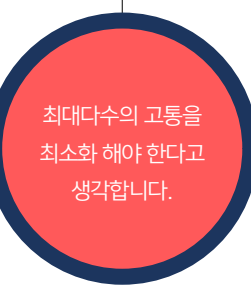
##### · 식당 봉사

매월 첫째 주 토요일, 소외 이웃의 결식방지를 위하여 무료 급식소에서 식사를 준비합니다. 수정노인복지관에서는 어르신들에게, 안나의 집에서는 노숙자 분들에게 따뜻한 한끼를 대접해드리고 있습니다.

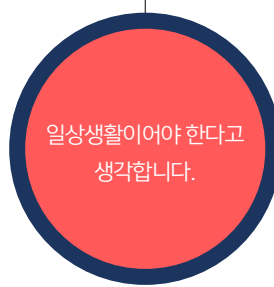
우리의 능력은  
세상의 것이기 때문에



우리의 자원은  
한정되어 있기 때문에



어려운 이웃을 돕는 일은  
특별한 일이 아니기 때문에



더불어 살아가는 세상의 참된 가치를 실현하기 위해 노력합니다.

#### 주거환경 지원 활동

##### · 사랑의 연탄 나눔

구성원이 먹는 아침식사 한끼당 1,000원씩 모금하여 추운겨울 연탄을 필요로 하는 어려운 가정에 연탄을 선물합니다.

##### · 해비타트

열악한 주거환경 때문에 고통 받는 이웃들을 위해 직접 시멘트를 바르고, 못질을 하며 사랑의 집을 지어 어려운 이웃들에게 안전한 주거환경을 제공합니다.

##### · 주거환경개선

거동이 불편한 성남지역 저소득층 노인들의 집을 방문하여 도배, 장판 교체, 청소 등으로 낙후된 주거환경을 개선해드립니다.

#### 그 외 활동

##### · 헌혈나눔

혈액 부족으로 어려움을 겪고 있는 이웃들을 위해 생명을 나눌 수 있는 헌혈에 동참합니다.

##### · 어르신 정서 / 주거환경 돌봄미

성남 지역의 노인 요양원을 정기적으로 방문하여 치매노인분들의 말벗 해드리기, 함께 산책하기 등의 정서 치료와 실내의 청소를 통해 안정적이고 쾌적한 주거 환경을 조성해드리기 위해 노력하고 있습니다.

##### · 마이다스 나눔가게, 사랑의 의류나눔

매년 연말 전사가 참여하는 마이다스 나눔가게와 사랑의 헌옷나눔 행사가 열립니다. 구성원들이 기부한 가전제품, 장난감 등을 판매한 수익금으로는 어려운 이웃들의 난방비를 후원하며, 기부해주신 성인남성용 의복은 노숙인분들이 따뜻한 겨울을 나실 수 있도록 선물합니다.

##### · 근태우수팀 기부

반기별로 정시출근을 준수한 근태우수팀을 선정하여 팀원 1인당 월 10,000원씩 적립합니다.

근태우수팀 이름으로는 어르신 및 노숙인분들의 식사비를 후원합니다.

##### · 사랑의 나누미, 나눔쌀화환

구성원의 경조사 및 기념일에 제공되는 꽃바구니 대신 10kg 상당의 나눔쌀로 어려운 이웃들과 함께 나눕니다.



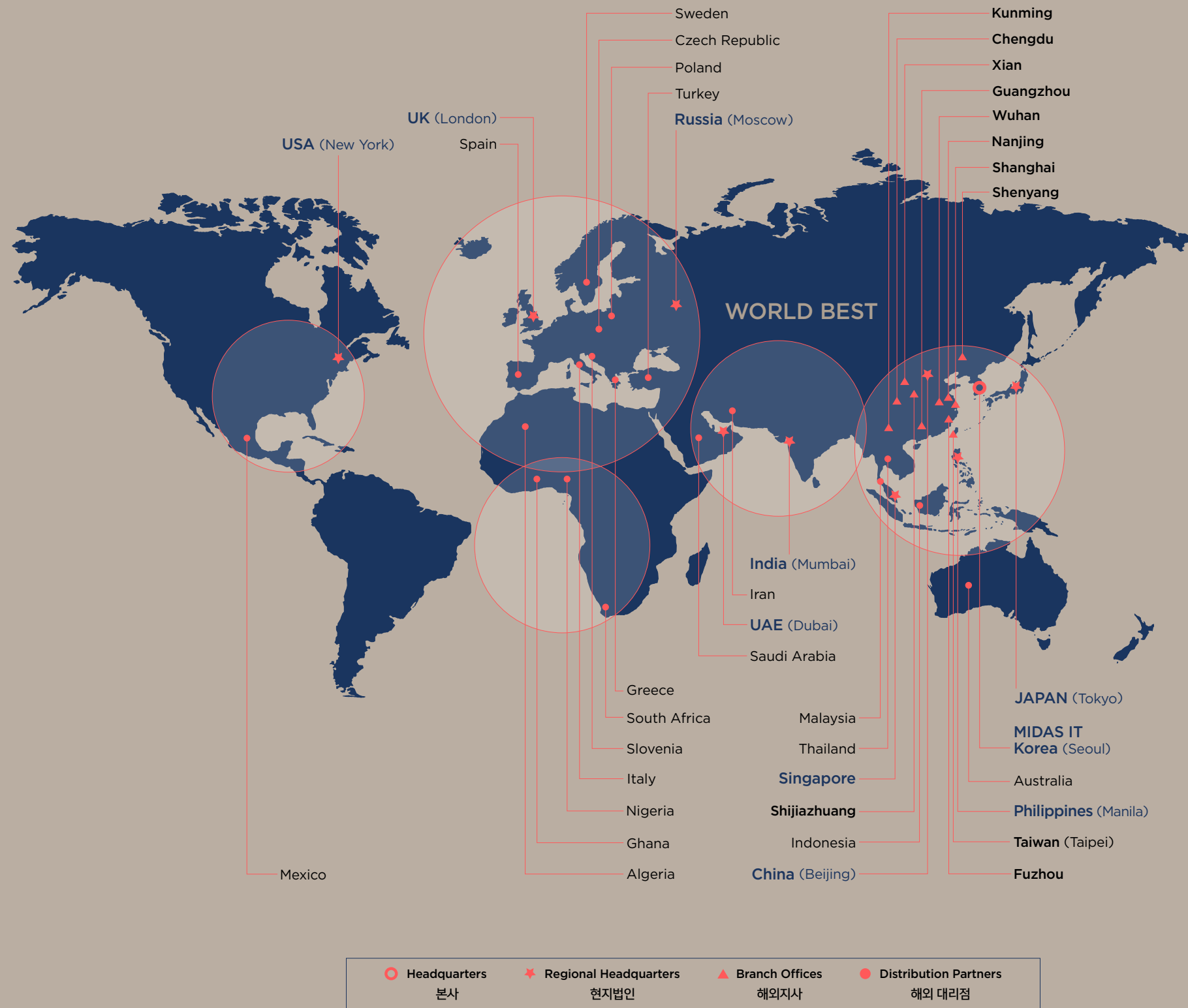


마이다스아이티는 전 임직원이 함께 하는 자리를 만들어 팀워크를 다집니다. 하나 더하기 하나가 둘 이상이 될 수 있다는 믿음이 구성원들의 발전과 성장을 견인합니다.



# GLOBAL NETWORK

마이다스아이티는 명실상부한 대한민국 공학 분야 소프트웨어의 대표 기업으로서 글로벌 전문 기술 인력을 중심으로 9개의 현지법인과 전 세계 대리점 네트워크를 통해 소프트웨어 본고장인 미국, 일본, 유럽을 포함한 전세계 110여 개 국에 수출하여 대한민국 공학 기술의 우수성을 전 세계에 알리고 있습니다.





# 1989

The MIDAS story begins,

**1989**

**1989. 10**  
포스코 그룹  
MIDAS 전문조직 발족,  
MIDAS 개발 착수

**2001**

**2001. 02**  
midas Gen 미국진출  
(Bentley Systems)

**2001. 09**  
건축구조엔지니어링  
사업 시작

**2003**

**2003. 01**  
미국법인 설립  
(뉴욕, MIDASoft Inc.)

**2005**

**2005. 04**  
중국법인  
상해지사 설립

**2007**

**2007. 03**  
중국법인 광주 /  
성도 지사 설립

**2009**

**2009. 02**  
응용해석(특수해석)  
사업 시작

**2011**

**2011. 08**  
잠실 제2롯데월드  
수직부재 축소량 계측분석  
용역 (국내 최고 123층)

**2011. 09**  
원자력 APR+타빈건물 및  
SC모듈/복합모듈 구조해석  
및 설계 용역 (원자력 분야)

**2011. 09**  
인도네시아 건축 / 토목 /  
지반분야 진출  
(PAF사와 전략적 제휴 및  
대리점 계약 체결)

**2011. 11**  
멕시코 건축 / 토목 /  
지반분야 진출 (BB사와  
전략적 제휴 및 대리점  
계약 체결)

**2000**

**2000. 09**  
마이다스아이티  
(MIDAS Information  
Technology Co., Ltd.)  
설립

**2002**

**2002. 11**  
중국법인 설립  
(북경, 마이다스  
기술유한공사)

**2002. 03**  
일본 건축분야 진출  
(KKE사와 전략적  
제휴 및 대리점 계약)

**2004**

**2004. 06**  
일본 지반분야 진출  
(CRC사와 전략적  
제휴 및 대리점 계약)

**2004. 03**  
일본 토목분야 진출  
(CRC사와 전략적  
제휴 및 대리점 계약)

**2006**

**2006. 07**  
일본 상세해석분야  
진출 (JTS사와 전략적  
제휴 및 대리점 계약)

**2008**

**2008. 08**  
일본법인 설립  
(동경, MIDAS IT  
JAPAN)

**2008. 05**  
일본 기계분야 진출  
(KKE사와 전략적 제휴 및  
대리점 계약 체결)

**2008. 01**  
플랜트엔지니어링  
사업 시작

**2008. 04**  
인도법인 설립  
(뭄바이, MIDAS R&D  
Centre India Pvt., Ltd.)

**2010**

**2010. 06**  
타키 토목 / 지반분야  
진출 (MIDAS GR사와  
전략적 제휴 및 대리점  
계약 체결)

**2010. 01**  
스페인 건축 /  
토목분야 진출  
(Simulsoft사와  
전략적 제휴 및  
대리점 계약 체결)

**2012**

**2012. 07**  
말레이시아(Numit)  
기계분야 대리점  
계약 체결

**2012. 06**  
스웨덴(FEMComp)  
건설분야 진출,  
남아공(Excellution)  
기계분야 진출

**2012. 03**  
체코(Idear rs)  
건설분야 진출

**2013**

**2013. 01**  
영국법인 설립  
(런던, MIDAS IT  
(UK) Limited)

**2012. 09**  
가나(Associate  
Consulting)  
건설분야 진출,  
인도(IKSC, Shirish) /  
타키(Onatus) 기계분야  
대리점 계약 체결

**2012. 08**  
인도네시아(SDP)  
기계분야 대리점  
계약 체결

**2015**

**2015. 07**  
midas Insight 출시

**2012. 12**  
나이지리아  
(Fazsal Nigeria)  
태국(Urbantec)  
건설분야 진출,  
인도네시아(3DISC)  
태국(CAD Inno)  
말레이시아(RTSS)  
이태리(eFem)  
영국(Intrinsys)  
인도(Shirish, Allied)  
기계분야 대리점  
계약 체결

**2012. 11**  
알제리  
(PEP Engineering)  
건설분야 진출,  
홍콩(CVCL) 기계분야  
대리점 계약 체결

**2014**

**2014. 03**  
싱가폴 지사 설립

**2016**

**2016. 10**  
midas nGen  
해외 버전 출시

**2016. 05**  
산업통상자원부 주관  
산업기술혁신사업 수행  
협약 체결

**2016. 04**  
미래창조과학부 주관 SW  
컴퓨팅산업원천기술개발  
사업 (GCS) 수행 협약 체결

**2017**

**2017. 03**  
midas MeshFree 출시

**2015**

**2015. 08**  
두바이 현지  
사무소 오픈 /  
현지 사업 개시

**2015. 08**  
필리핀 현지  
임시 사무소 오픈 /  
현지 사업 개시

**2015. 09**  
MIDAS와  
National University  
of Singapore  
MOU 체결

**2015. 11**  
midas Foundation  
제품 출시

# 2021

And our growth continues.

## DO THE RIGHT THINGS RIGHT

---

우리는 옳은 일을 올바르게 실행하며  
궁극적으로 세상의 행복을 위한  
참된 가치를 나침반으로 삼고  
인류의 행복이라는 올바른 방향을 따라  
세상의 중심에서 세상을 선도하고  
변화시켜 나갈 것입니다.

**[WWW.MIDASIT.COM](http://WWW.MIDASIT.COM)**

MIDAS IT DEVELOPED ITS FIRST STRUCTURAL SOFTWARE FOR THE ENGINEERING FIELD APPLICATIONS IN 1989. TILL NOW, MIDAS IT HAS RESPONDED WITH ADVANCED, COMPETITIVE, AND INNOVATIVE TECHNOLOGY.